

Musterring

LEUCHTEN | LIGHTING



LUNA

► **Weitere Produktinformationen** finden Sie in der Preis- und Typenliste und unter www.musterring.com

You will find **further programme information** in the list of prices and types and at www.musterring.com



IP 65

5-100%

24 h

LED

OUTDOOR

Indoor und OUTDOOR verwendbar!

Usable indoors and OUTDOORS!

Ein- / Ausschalten: Drücken
To turn on / off: press

Dimmen: Drehen
To dim: rotate

INFORMATION

Mit Licht lässt sich eine unvergleichliche Wohlfühlatmosphäre erzeugen. Die schicken Tischleuchten aus unserer Serie LUNA sorgen nicht nur im Haus, sondern auch draußen für stimmungsvolle Lichtinseln. Dank der Schutzart IP65 können Regen und Wind ihnen nichts anhaben. Der Clou: Die akkubetriebenen Modelle können unabhängig von Steckdosen überall frei platziert werden. Die Leuchten sind stufenlos dimmbar, es ist sogar ein Wechsel zwischen warmem und kühlerem Licht möglich.

- **Leuchte LUNA**
 - LED-Akku-Tischleuchte
 - Indoor und OUTDOOR (IP 65) verwendbar

- **Ausführung**
 - Aluminium, pulverbeschichtet

- **Farben**
 - Weiß (Abb. 1)
 - Grün (Abb. 2)
 - Ozeanblau (Abb. 3)
 - Schwarz (Abb. 4)
 - Anthrazit (Abb. 5)

- **Maße**
 - Ø 11 cm
 - Höhe 30 cm

- **Details**
 - 3,5 Watt (142 Lumen)
 - Stufenlos dimmbar
 - Lichtfarbe 2700 – 4000 Kelvin
 - Akkulaufzeit max. 24 Stunden
 - Ladezeit < 6,5 Stunden, EEK G
 - Inklusive magnetischem USB-Ladekabel

DETAILS

Light can be used to create an incomparable feel-good atmosphere. The chic table lamps in our LUNA series provide atmospheric islands of light, not only in the house but outdoors as well. Their IP65 protection type keeps them safe from the effects of rain and wind. Special touch: the battery-operated models are freely positionable, regardless of sockets. The lamps are continuously dimmable and can even switch between warm and cooler light.

- **Lamp LUNA**
 - Rechargeable LED table lamp
 - Usable indoors and OUTDOORS (IP 65)

- **Design**
 - Aluminium, powder coated

- **Colours**
 - White (ill. 1)
 - Green (ill. 2)
 - Ocean blue (ill. 3)
 - Black (ill. 4)
 - Anthracite (ill. 5)

- **Dimensions**
 - Diameter 11 cm
 - Height 30 cm

- **Details**
 - 3,5 watt (142 lumen)
 - Continuously dimmable
 - Light colour 2700 – 4000 Kelvin
 - Rechargeable-battery life max. 24 hours, charging time < 6.5 hours, energy efficiency class G
 - Including magnetic USB charging cable



Farbtemperatur wechseln:
Drücken und drehen
To change colour temperature:
press and rotate



GRACE

➤ **Weitere Produktinformationen** finden Sie in der Preis- und Typenliste und unter www.musterring.com

You will find **further programme information** in the list of prices and types and at www.musterring.com



Indoor und OUTDOOR verwendbar!
Usable indoors and OUTDOORS!



INFORMATION

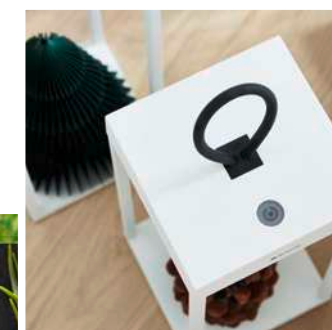
Auch die akkubetriebenen Laternen aus unserer Serie GRACE können im In- und Outdoorbereich eingesetzt werden, um eine behagliche Stimmung zu erzeugen. Viele kleine LEDs an der Unterseite des Laternendachs sorgen für besondere Lichtimpressionen. Die Leuchten bestehen aus pulverbeschichtetem Aluminium und sind in Schwarz oder Weiß erhältlich, außerdem stehen zwei Höhen zur Wahl.

- **Leuchte GRACE**
 - LED-Akku-Laterne
 - Indoor und OUTDOOR (IP 65) verwendbar
- **Ausführung**
 - Aluminium, pulverbeschichtet
- **Farben**
 - Weiß
 - Schwarz
- **Maße**
 - 15 x 15 cm
 - Höhe 30 cm
 - Höhe 50 cm
- **Details**
 - 2,2 Watt (144 Lumen)
 - Stufenlos dimmbar
 - Lichtfarbe 3000 Kelvin
 - Akkulaufzeit max. 24 Stunden
 - Ladezeit < 6,5 Stunden, EEK G
 - Inklusive USB-Ladekabel

DETAILS

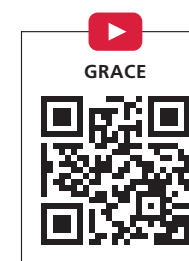
The battery-operated lanterns from our GRACE series can also be used indoors and outdoors, where they create a comfortable atmosphere. Lots of small LEDs on the underside of the lantern top provide special impressions of light. The lamps are made of powder-coated aluminium and are available in black or white; there are also two heights to choose from.

- **Lamp GRACE**
 - Rechargeable LED lanterns
 - Usable indoors and OUTDOORS (IP 65)
- **Design**
 - Aluminium, powder coated
- **Colours**
 - White
 - Black
- **Dimensions**
 - 15 x 15 cm
 - Height 30 cm
 - Height 50 cm
- **Details**
 - 2,2 watt (144 lumen)
 - Continuously dimmable
 - Light colour 3000 Kelvin
 - Rechargeable-battery life max. 24 hours, charging time < 6.5 hours, energy efficiency class G
 - Including USB charging cable



Schickes Detail:
die praktische Gummischlaufe

Chic detail:
the practical rubber handle



Scannen und Produktfilm ansehen
Scan and watch product film



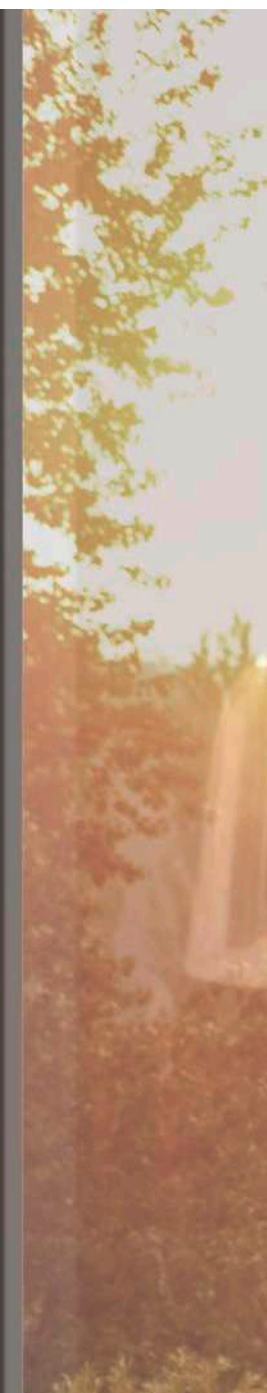
FIORI

► **Weitere Produktinformationen** finden Sie in der Preis- und Typenliste und unter www.musterring.com

You will find **further programme information** in the list of prices and types and at www.musterring.com



E 27



INFORMATION

Es werde Licht. Mit dieser Leuchte aus Glas und Metall setzen Sie ein extravagantes Statement in Ihrem Wohnraum – gleich ob als Hängeleuchte über dem Ess- oder Wohnzimmer-tisch, als Tischleuchte auf dem Sideboard oder als Eyecatcher im Eingangsbereich. In Gold oder Chrom erhältlich, ist dieses Programm nicht nur ein Lichtspender, sondern dient zugleich als elegantes Deko-Objekt.

► **Leuchten FIORI**
– Lampenschirm in Glas

► **Ausführungen**
– Hängeleuchten
– Tischleuchten

► **Lampenschirmfarben**
– Chrom
– Gold

► **Maße**
– Ø 30, H 180 cm (Hängeleuchte)
– Ø 30, H 37 cm (Tischleuchte)

► **Details**
– Maximal 60 Watt
– Fassung E27
– Leuchtmittel wechselbar
– Lieferung ohne Leuchtmittel
– Kabellänge bei Tischleuchte 190 cm (inklusive Kippschalter)
– Kabelhöhe bei Hängeleuchte 150 cm
– Abhängungshöhe inklusive Hängeleuchte 180 cm

DETAILS

Let there be light. With this light made of glass and metal, you can make an extravagant statement in your living space – whether as a pendant above the dining or living room table, as a table lamp on the sideboard, or as an eye-catcher in the entrance area. Available in gold or chrome, this programme is not just a source of light but also serves as an elegant decorative object.

► **Lamps FIORI**
– Lampshade in glass

► **Designs**
– Pendants
– Table lamps

► **Lampshade colours**
– Chrome
– Gold

► **Dimensions**
– Ø 30, H 180 cm (pendant)
– Ø 30, H 37 cm (table lamp)

► **Details**
– Maximum 60 watt
– Socket E27
– Replaceable bulbs
– Delivered without bulbs
– Table lamp cable length 190 cm (rocker switch included)
– Pendant cable length 150 cm
– Suspension height including pendant 180 cm

► ZEICHENERKLÄRUNG

LEGEND



Stufenlos dimmbar
Stepless dimmer



Akkubetrieb, maximale Laufzeit
Rechargeable battery operated, max. runtime



LED
LED



Leuchtmittel inklusive
Including bulb



Ohne Leuchtmittel
Without bulb



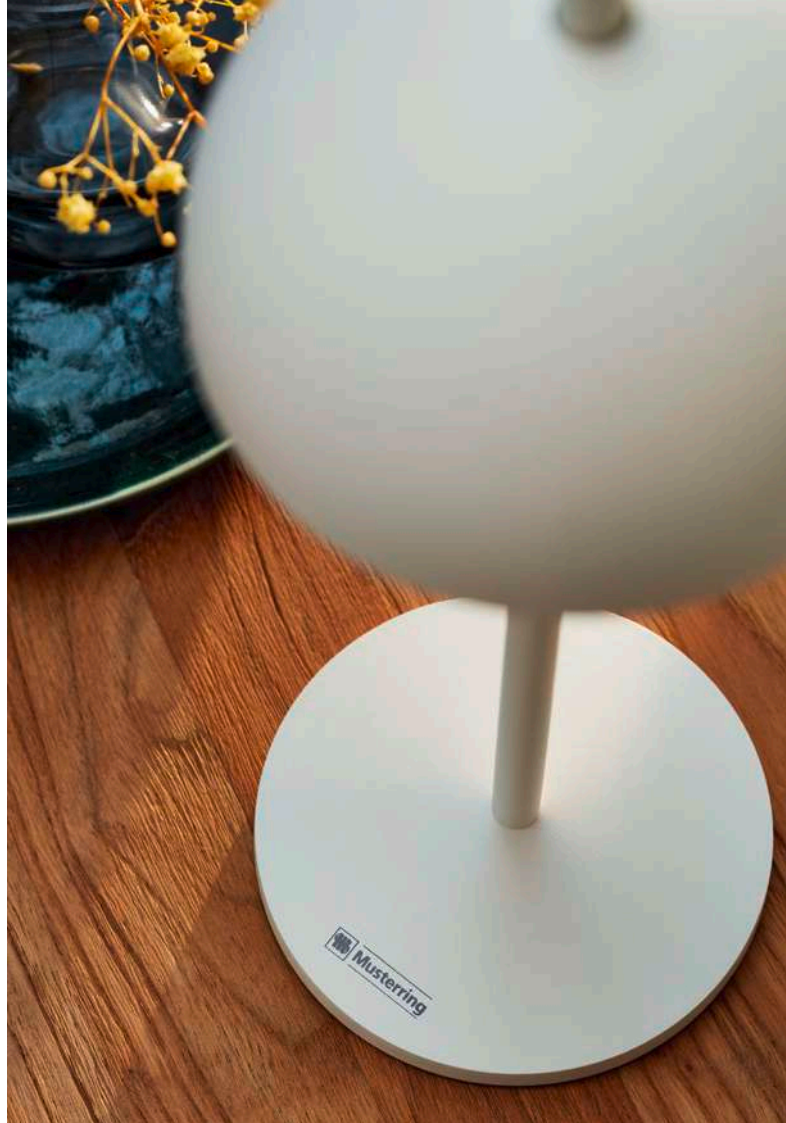
Fassung
Socket



Schutzart
Protection type



Indoor und
OUTDOOR
verwendbar!
Usable indoors
and OUTDOORS!



► MEHR QUALITÄT

MORE QUALITY

Die Verarbeitungsqualität der Musterring Modelle wird durch streng kontrollierte Richtlinien sichergestellt. Wir gewähren eine 5-Jahres-Garantie, die im Musterring Möbel-Gütepass verbrieft wird.

Strictly controlled guidelines ensure the quality of manufacture of Musterring models. We offer a 5-year guarantee, which is confirmed in the Musterring Furniture Quality Passport.



► MEHR INFORMATION

MORE INFORMATION

Alle Prospekte, Preislisten und Montageanleitungen stehen unter **www.musterring.com** zum Download bereit. Hier finden Sie noch viele weitere Informationen aus der Musterring Welt.

All of the brochures, price lists and assembly instructions are available for download at **www.musterring.com**. You will find a great deal more information from the Musterring world there, too.

DAS MEHR VON MUSTERRING

MUSTERRING MEANS MORE

Es gibt viele Gründe, sich für Musterring zu entscheiden. Überzeugen Sie sich vom Mehrwert einer großen Marke.

There are many reasons to choose Musterring. Experience the added value of a great brand for yourself.



Musterring International Josef Höner GmbH & Co. KG
Postfach · 33374 Rheda-Wiedenbrück · Germany
Hauptstraße 134-140 · 33378 Rheda-Wiedenbrück · Germany
Telefon +49 5242 592-01 · Fax +49 5242 592-149
E-Mail: info@musterring.de · www.musterring.com